

SECOND- HAND-BASAR

19.04.2026

12:00 - 16:00 Uhr

MEHRZWECKHALLE

KLARENTHAL

(SCHULWEG IN KLARENTHAL, PARKPLATZ AM FRIEDHOF)


**KAFFEE | KUCHENBUFFET |
BABY- & KINDER KLEIDUNG
| SPIELZEUG | BÜCHER |
KINDERBEDARF |**

DIE EINNAHMEN AUS TISCHMIETE UND
KUCHENVERKAUF WERDEN DEM
FÖRDERVEREIN DER
KITA WALDWIESE GESPENDET.



Probleme mit dem PC oder Internet?

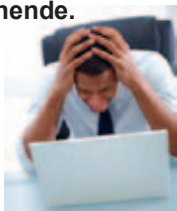
PC-Spezialist hilft schnell, zuverlässig und preiswert,
auch nach Feierabend und am Wochenende.

PC-Service Harald Buchholz

66128 Gersweiler, In der Nachtweide 26

Telefon: 0681 – 70 93 64

www.harald-buchholz.de



Vertragspartner
aller Kranken-
und Pflegekassen

**Pflege
Dunkel & Mertes** GmbH
Ambulante Kranken- und Seniorenpflege

– Seniorenpflege

– Krankenpflege

– Behandlungspflege

– Betreuung

Schwester Martha Dunkel,
Schwester Ursula Mertes
und Team

Tel.: 0 68 06 / 30 69 44

– hauswirtschaftliche Versorgung

Mobil:
01 77 / 7 27 93 40

– Beratung für pflegende Angehörige

– Pflegegutachten nach § 37 SGB XI

– 24 Stunden Erreichbarkeits-Dienst

Hilfe
Zuwendung
Vertrauen

Pflege Dunkel & Mertes

<http://www.pflege-dunkel-und-mertes.de>
e-mail: pflege.dunkelundmertes@t-online.de
Überhofer Straße 28, 66346 Püttlingen

Wandertermine im April 2026

Wanderung 12.04.2026

Uhu Runde Niederwürzbach

Wanderführer:

Rixecker/Blochwitz

Treff: 8:30 Uhr

Schule Klarenthal



Wanderung 26.04.2026

Wildparkrunde Völklingen

Wanderführer:

Grimmer/Grimmer

Treff: 8:30 Uhr

Schule Klarenthal

Wir freuen uns über Gäste die
gerne mitwandern wollen. Die

Wanderordnung des Vereins gilt
für alle Teilnehmer. Bei Fragen
zu einer Wanderung bitte mit der
jeweils entsprechenden Wander-
führung telefonieren. Anmelde-
schluss ist Mittwoch, 15.00 Uhr
vor der jeweiligen Wanderung
beim jeweiligen Wanderführer.

Hinweis: Anzumerken wäre
noch, sollte man Mitfahrer sein,
bitte sauberes Schuhwerk für die
Hin- und Rückfahrt anziehen.

Nähere Infos finden sich im In-
ternet unter [http://www.wander-
freunde-klarenthal.de](http://www.wanderfreunde-klarenthal.de)

Mitgliederversammlung mit Neuwahlen bei den Wanderfreunden Klarenthal e.V.



In der Mitglieder-
versammlung vom
15.03.2026 wurde der
Vorstand neu gewählt.

Die 1. Vorsitzende, Frau Rose-
marie Grimmer, begrüßte alle
Anwesenden. Zur Mitgliederver-
sammlung wurde satzungsgemäß
eingeladen und daher besteht
Beschlussfähigkeit. Zunächst
wurde der Verstorbenen in einer
Gedenkminute gedacht. Danach
dankte die erste Vorsitzende je-
dem Vorstandmitglied für seine
jeweilige Vereinsmitarbeit. Ein
positiver Rückblick erfolgte auf
die Wanderwoche in Bad Mari-
enberg und den Vereinsausflug

nach Bernkastel. Eine Neuerung
in 2026 ist die Anmeldung zur
jeweiligen Wanderung bei der
entsprechenden Wanderführung.
Diese Regelung wurde bisher
gut angenommen. Bei Fragen
zu einer Wanderung bitte mit
der entsprechenden Wander-
führung telefonieren. Es folgten
der Bericht des Wanderwartes,
Peter Diwo. Danach wurden
zwanzig Wanderungen angebo-
ten. Im Durchschnitt wander-
ten 8 Personen in der Gruppe
mit größerer Wegstrecke und
14 Personen in der Gruppe mit
kleinerer Wegstrecke. In Zukunft
geht die Tendenz eher dazu, eine

Täglich frisch auf den Tisch

Backwaren Martini

Bestell-Telefon: 0174-971 76 72

**Ab sofort Backwaren-
Lieferservice
in Gersweiler
und Klarenthal.**



Ehemaliges Geschäft in der Krughütterstraße

WESTMAGAZIN

Gersweiler Klarenthal
Burbach

**Wir suchen zur Verstärkung unseres
Zustellerteams noch zuverlässige**

Zusteller/innen

für Teilgebiete in Klarenthal.

Nähere Informationen erhalten Sie unter:

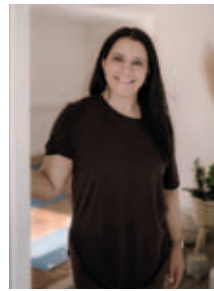
Telefon (06898) 85 24 53

gemeinsame Gruppe zu bilden. Es folgte der Kassenbericht der 1. Kassiererin, Petra Rixecker. Der Verein hat mit Datum vom 01.01.2026 noch 60 Mitglieder. Die Kassenprüfung ergab keine Beanstandungen bei der Überprüfung der Kasse. Das Protokoll der letzten Mitgliederversammlung wurde einstimmig angenommen. Als Versammlungsleiterin wurde Ingrid Tschumakoff gewählt. Diese dankte dem Vorstand für seine geleistete Arbeit. Es wurde um Entlastung des Vorstandes gebeten, was einstimmig erfolgte. Danach wurden die Neuwahlen eingeleitet. Die 1. Vorsitzende ist und bleibt Rosemarie Grimmer. Die 2. Vorsitzende wurde wieder

Barbara Becker. Petra Rixecker wurde als 1. Kassiererin wiedergewählt. Babara Becker wurde zur zweiten Kassiererin gewählt. Schriftführerinnen wurden nochmal Ulrike Blockwitz und Margit Bachelier. Wanderwart bleibt weiterhin Peter Diwo. Das Amt der Kassenprüferinnen übernehmen Helga Schaefer und Herta Zimmer. Beisitzerinnen sind: Ellen Lenz, Monika Benyahya, Christa Tecquert-Schirra. Wanderführer sind: Peter Diwo, Petra Rixecker, Wilfried und Rosi Grimmer, Ulrike Blockwitz. Silke Schröder übernimmt weiterhin das Amt der Pressewartin. Alle Wahlen wurden einstimmig beschlossen.

Pressewartin: Silke Schröder

Ein Jahr BeYou – Ein Ort für Balance, Stärke und neue Energie



Im hektischen Alltag wird es immer wichtiger, sich bewusst Zeit für Körper und Geist zu nehmen. Genau hier setzt das Konzept im BeYou an: ein Ort der Ruhe, der Achtsamkeit und der ganzheitlichen Begleitung – und im April feiert BeYou bereits sein einjähriges Bestehen.

Yoga und Pilates bilden dabei das Herzstück des Angebots. Beide Bewegungsformen stärken nicht nur den Körper, verbessern Haltung und Beweglichkeit, sondern fördern auch innere Balance und mentale Stabilität.

In einer Zeit, in der Stress und Überforderung allgegenwärtig sind, schaffen sie einen wertvollen Ausgleich – sie helfen, wieder bei sich selbst anzukommen.

Doch BeYou steht für mehr als Bewegung. Menschen werden hier in unterschiedlichen Lebensphasen und Bedürfnissen begleitet. Ein besonderer Fokus liegt auf der sensiblen Zeit rund um Schwangerschaft und Rückbildung. Die Geburtsvorbereitung wird von Dorota Aach durchgeführt, die werdenden Eltern einfühlsam und kompetent auf diesem besonderen Weg begleitet. Auch in den Rückbildungskursen finden Frauen Raum, um achtsam wieder zu sich und ihrem Körper zurückzufinden. Ergänzt wird dies durch Yin Yoga am Freitag, das von Michaela Roth angeleitet wird und gezielt darauf ausgerichtet ist, das Nervensystem zu beruhigen und tiefe Entspannung zu fördern.

Ein weiterer wichtiger Bestandteil des ganzheitlichen Konzepts ist Sonja's Ruhepol. In den Räumlichkeiten bietet Sonja einen geschützten Raum für Entspannung und Regeneration – unter anderem durch energetische Massagen, die helfen, Blockaden zu lösen und neue Kraft zu schöpfen.

In den Räumen befindet sich zudem die private psychotherapeutische Praxis von Lisa Iennarella, die diese für psychotherapeutische Einzeltherapien und psychosomatische Nachsorge in Form von Gruppentherapien (Psyrena) nutzt und damit das ganzheitliche Umfeld bereichert.

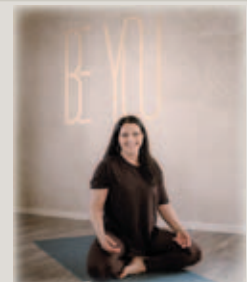
Immer wieder entstehen im Studio besondere Momente der Tiefe und Verbindung: Bei Klangschalen-Meditationen dürfen Körper und Geist in eine ganz besondere Ruhe eintauchen, während wechselnde Herzensangebote wie Wein-Yoga, Paar-Yoga, vielfältige Yin-Yoga-Specials oder auch Chakrenreisen neue Impulse setzen und Raum für Begegnung, Loslassen und innere Balance schaffen.

So entsteht im BeYou ein Ort, an dem Körper, Geist und Seele gleichermaßen angesprochen werden. Der Fokus liegt auf Ruhe, Entspannung, Achtsamkeit, Meditation und dem Aufbau von Resilienz. Menschen werden genau dort abgeholt, wo sie stehen, und auf ihrem persönlichen Weg begleitet – ganzheitlich, wertschätzend und mit viel Herz. Anlässlich des einjährigen Bestehens im April wird es zudem einige besondere Angebote und Aktionen geben. Interessierte können sich gerne unter info@beyou-sb.de melden, um mehr zu erfahren.

Entspannte Grüße
Giusi Iennarella

Finde Ruhe. Stärke. Dich selbst

BEYOU
BY GIUSI IENNARELLA



Warndtstraße 4 | 66127 Saarbrücken | +49152-22 90 78 11
Anmeldung & Infos: info@beyou-sb.de | www.beyou-sb.de




Frohe Ostern


Nanthida

Traditionelle Thaimassage
Gersweilerstraße 46
66127 Saarbrücken
06898 - 91 22 867

Keine Erotikmassage



...seit über
75 Jahren!



BEDACHUNGEN
ZIMMEREI

B. BOHNENBERGER GM
BH

ZIEGELEI 71
66352 DORF IM WARNDT
TELEFON: 0 68 09 / 76 10

FLIESEN-FACHBETRIEB



Andreas Nagel



Tel. 06 81 - 41 62 190
Mobil: 01 71 - 57 54 009
Fliesenleger-Nagel@web.de
Waldstr. 26 - 66128 Sbr.-Gersweiler

Fliesen ♦ Platten ♦ Mosaik ♦ Natursteine
Reparaturen ♦ Abrissarbeiten ♦ Verputzarbeiten
Estrich ♦ Balkonsanierung

NEU: KOMPLETTBÄDER AUS EINER HAND

www.FLIESENLEGER-NAGEL.de